

Attività

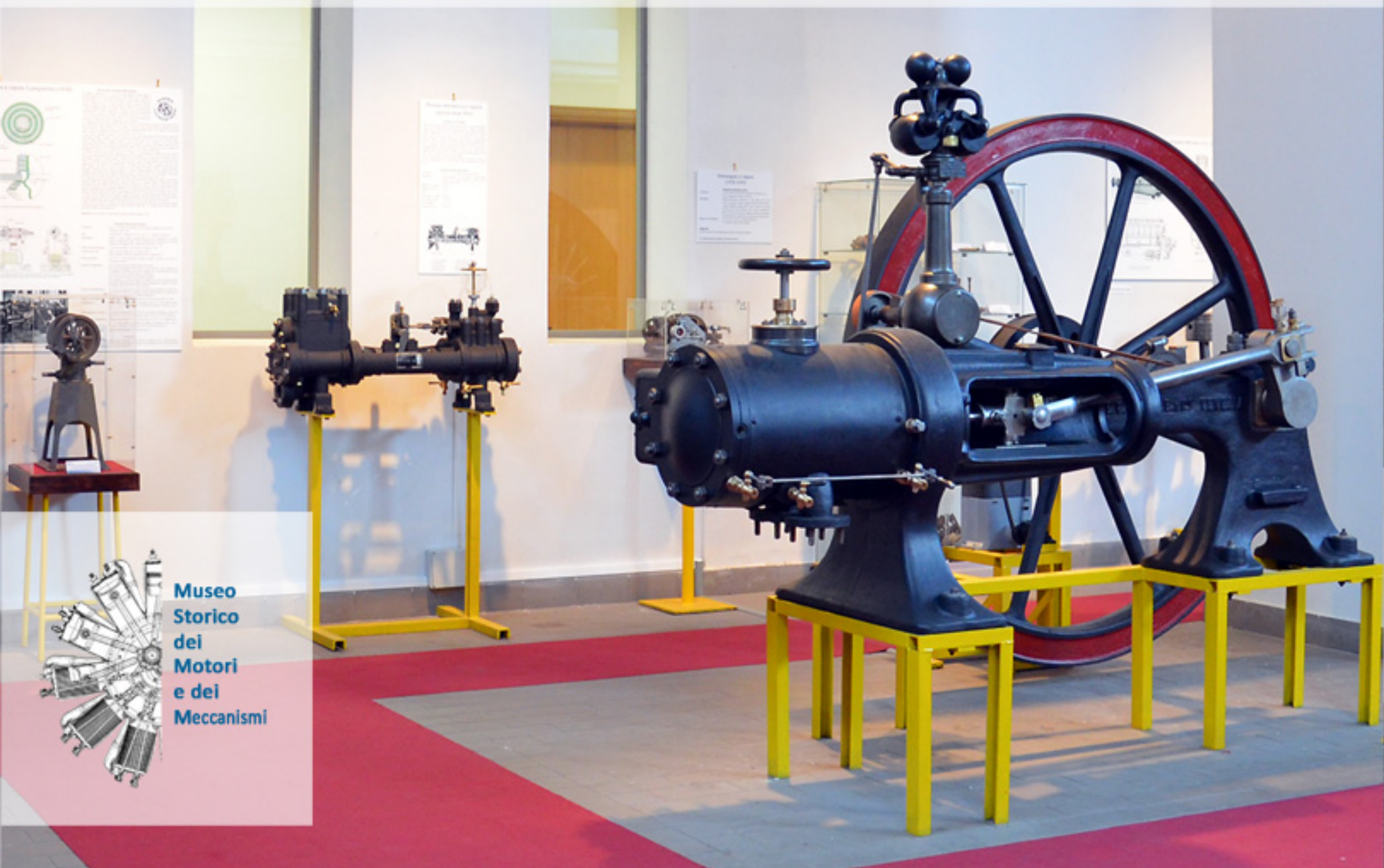
Gli obiettivi principali del Museo sono la conservazione, lo sviluppo, la valorizzazione e la pubblica fruizione del proprio patrimonio storico, tecnico e scientifico.

A tale fine il Museo svolge attività di ricerca, restauro, divulgazione, mostre, seminari, workshop ed attività didattiche, anche per le scuole.

Il Museo inoltre promuove e partecipa a numerose iniziative culturali, anche in collaborazione con altri musei, enti ed associazioni, nell'ambito della politica di sviluppo promossa dall'Ateneo.

The activities of the Museum focus on preservation, enhancement as well as public and social enjoyment of its heritage. To this end, the Museum carries out researches, restoration, temporary exhibits, seminars, workshops and educational activities.

The Museum frequently promotes and takes part to several cultural events, also in collaboration with other museums, institutions and associations, as part of the development policy promoted by the University of Palermo.



Museo Storico dei Motori e dei Meccanismi

Dipartimento di Ingegneria Chimica Gestionale Informatica Meccanica
Scuola Politecnica

www.museomotori.unipa.it

Museo Storico dei Motori e dei Meccanismi

Dipartimento di Ingegneria Chimica Gestionale Informatica Meccanica
Viale delle Scienze, Scuola Politecnica, Edificio 8 (Macchine) - 90128 Palermo
Ingresso libero previa prenotazione / Free entrance, booking required

museomotori@unipa.it

www.museomotori.unipa.it

www.facebook.com/museomotori

Tel. +39 091 23897261



MUSEIUNIPA - Sistema Museale di Ateneo

Università degli Studi di Palermo
Complesso Monumentale dello Steri
Piazza Marina, 61 - 90133 Palermo

sistemamuseale@unipa.it

musei.unipa.it

Tel. +39 091 23893781



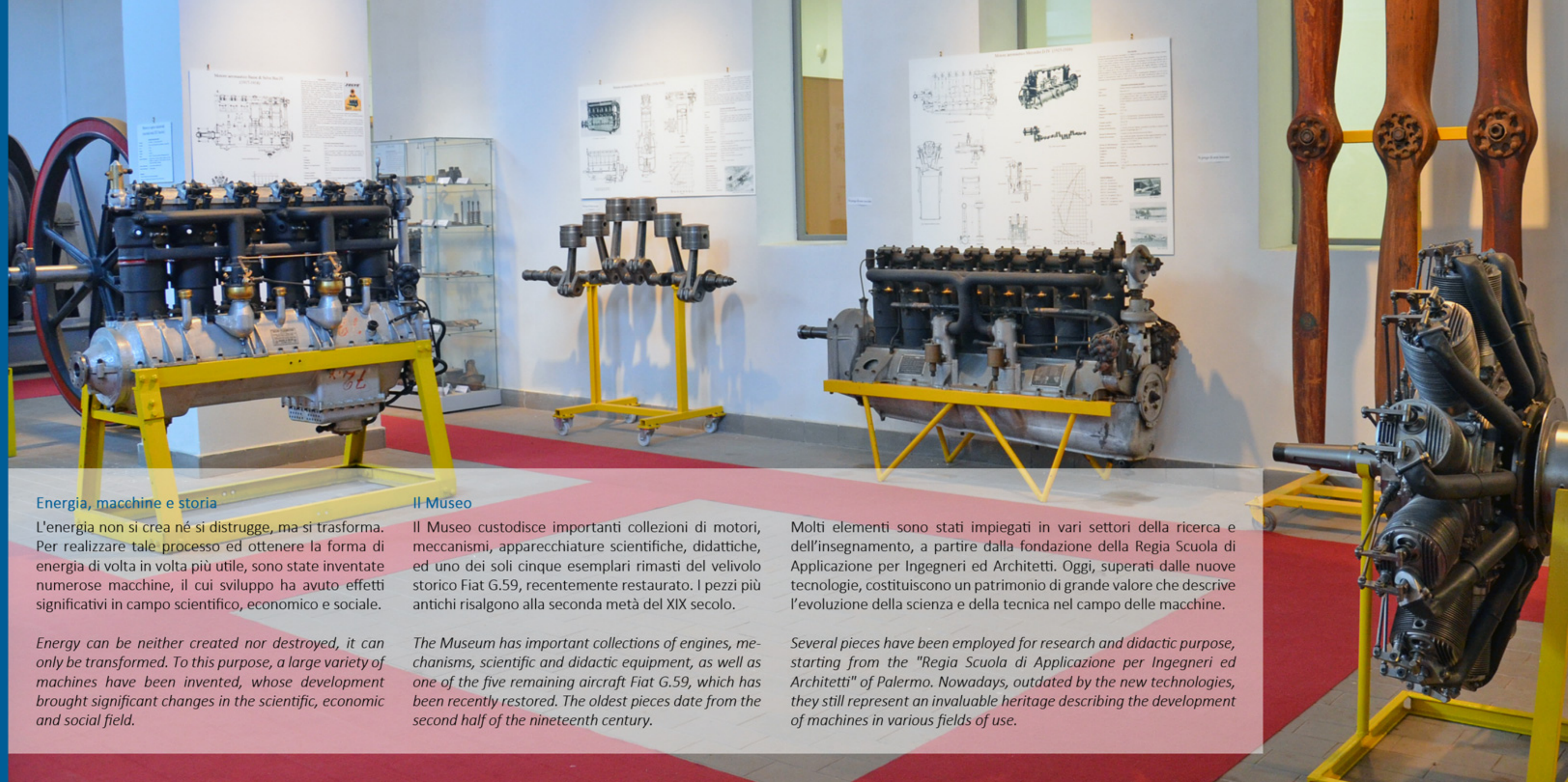
Corso di studi in
Ingegneria Meccanica
Università degli Studi di Palermo





UNIVERSITÀ
DEGLI STUDI
DI PALERMO

MUSEIUNIPA
Sistema Museale dell'Università degli studi di Palermo



Energia, macchine e storia

L'energia non si crea né si distrugge, ma si trasforma. Per realizzare tale processo ed ottenere la forma di energia di volta in volta più utile, sono state inventate numerose macchine, il cui sviluppo ha avuto effetti significativi in campo scientifico, economico e sociale.

Energy can be neither created nor destroyed, it can only be transformed. To this purpose, a large variety of machines have been invented, whose development brought significant changes in the scientific, economic and social field.

Il Museo

Il Museo custodisce importanti collezioni di motori, meccanismi, apparecchiature scientifiche, didattiche, ed uno dei soli cinque esemplari rimasti del velivolo storico Fiat G.59, recentemente restaurato. I pezzi più antichi risalgono alla seconda metà del XIX secolo.

The Museum has important collections of engines, mechanisms, scientific and didactic equipment, as well as one of the five remaining aircraft Fiat G.59, which has been recently restored. The oldest pieces date from the second half of the nineteenth century.

Molti elementi sono stati impiegati in vari settori della ricerca e dell'insegnamento, a partire dalla fondazione della Regia Scuola di Applicazione per Ingegneri ed Architetti. Oggi, superati dalle nuove tecnologie, costituiscono un patrimonio di grande valore che descrive l'evoluzione della scienza e della tecnica nel campo delle macchine.

Several pieces have been employed for research and didactic purpose, starting from the "Regia Scuola di Applicazione per Ingegneri ed Architetti" of Palermo. Nowadays, outdated by the new technologies, they still represent an invaluable heritage describing the development of machines in various fields of use.



Laboratorio di restauro

Il Museo dispone di un attrezzato laboratorio di restauro e manutenzione. Tutti i reperti sono stati pazientemente ed accuratamente restaurati seguendo ove possibile un approccio conservativo.

The Museum is endowed of a fully equipped workshop for maintenance and restoration activities. All pieces have been patiently and carefully restored, following a conservative approach when possible.

