



# Targa Florio storica, oggi il via da piazza Verdi

La gara parte oggi alle 18 da Piazza Verdi. Il Teatro Massimo, infatti, farà da prestigioso sfondo alle autostoriche e alle Ferrari che percorreranno le strade siciliane nella riedizione della corsa più antica del mondo

di VALERIO TRIPI



Lo leggo dopo

15 ottobre 2015

150

Consiglia

Condividi

5

Tweet

14

G+

0

LinkedIn

0

Pinterest



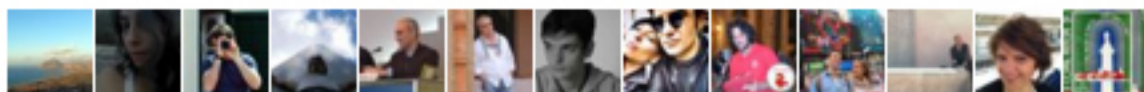
Tutto pronto per la Targa Florio Classica che parte oggi alle 18 da Piazza Verdi. Il Teatro Massimo, infatti, farà da prestigioso sfondo alle autostoriche e alle Ferrari che percorreranno le strade siciliane nella riedizione della corsa più antica del mondo. Oltre alle

Rosse, ci saranno Alfa Romeo, Bristol, Bugatti, Fiat, Jaguar, Lancia e Porsche. Al via anche tre auto ufficiali della Scuderia Volvo. Ci saranno auto dal valore storico di assoluto prestigio, vetture costruite dal 1933 al 1975 ancora in salute che fanno sentire il suono dei loro motori. Fra le Ferrari al via spiccano la nuova 488, la 458 Italia, la F430 e ancora 360 Modena, 550 Maranello, la versione "Scaglietti" delle 612 e 599, oltre alle California e la 512. Saranno ottanta le vetture che prenderanno parte alla competizione di regolarità, organizzata dall'Automobil Club Palermo con l'Automobile Club Italia e l'ACI Storico. Appassionati e no potranno ammirare le vetture già da stamani al Museo dei Motori e dei Meccanismi, Scuola Politecnica, dell'Università degli Studi di Palermo: dalle 10 alle 16 infatti sono in programma le verifiche tecniche, poi nel pomeriggio, alle 18, la partenza-sfilata da piazza Verdi davanti a Nino Vaccarella, tre volte vincitore della Targa Florio. Domani mattina la gara entrerà nel vivo con la prova cronometrata che si disputerà all'interno della cittadella universitaria di Palermo; poi si partirà alla volta della provincia di Trapani con altre due prove: a Sàgana, nei pressi di Monreale, e al Castello di Baida, vicino alla spiaggia di Scopello. Il programma della giornata, inoltre, porterà le vetture alla tonnara di Bonagia alle 13. La seconda parte della giornata prevede la prova sulla strada per Erice, poi si arriverà fino alla zona dell'imbarcadero per Mothia. La giornata di domani si concluderà a Marsala, con l'arrivo e la sfilata a Porta Garibaldi per le 16,30. Sabato si partirà per Mazara del Vallo per proseguirà fino all'estremo sud dell'isola con il passaggio da Campobello di Mazara e tappa a Selinunte prima di risalire dalla "Via di Garibaldi" verso Vita e Calatafimi. Da qui inizierà il ritorno verso Palermo dal lato di Partinico.

Domenica, per l'ultimo giorno, le vetture rivivranno il mito della Targa Florio toccano alcuni dei luoghi storici del Circuito delle Madonie: le Tribune di Floriopoli, Campofelice di Roccella, sede della partenza delle prime tre edizioni della Targa Florio velocità, Lascari, Cefalù, per addentrarsi fino a Castelbuono. Proprio nella piazza della cittadina madonita sarà allestito l'arrivo.

"Sarà un'edizione della Targa Classica e Ferrari Tribute veramente straordinaria – dice Angelo Pizzuto, presidente dell'AcI Palermo - con tanti personaggi ed equipaggi provenienti da tutta Europa. L'edizione di quest'anno sarà un importante passaggio lungo la fase di rilancio della corsa che ci porterà verso la centesima edizione della Targa Florio che si correrà nel 2016".

Mi piace Piace a te, Irene Di Santo e altre 66.777 persone.



targa florio automobilismo palermo

CASE

MOTORI

LAVORO



## Attività Commerciali

Messina Vendita General Cessioni 30037 - RESORT - prov ME SICILIA a ridosso di TAORMINA (ME) cediamo BELLISSIMO RESORT con clientela internazionale - ....

## CERCA UNA CASA

Auto  Moto

Marca

Qualsiasi

Provincia

Palermo

Cerca

[Pubblica il tuo annuncio](#)

## ASTE GIUDIZIARIE



Siracusa C.da Cozzo Pantano - 2496920 €

[Vendite giudiziarie in Sicilia](#)

[Visita gli immobili di Palermo](#)

## TrovaRistorante a Palermo

Scegli una città

Palermo

Scegli un tipo di locale

TUTTI

Inserisci parole chiave (facoltativo)

Cerca

## NECROLOGIE

Per pubblicare un necrologio chiama il numero verde

Numero Verde  
800 700800

ATTIVO DA LUNEDÌ  
A DOMENICA DALLE  
ORE 10 ALLE ORE 21

[Ricerca necrologi pubblicati »](#)